

地番 (A) 23-14
(B) 23-38

地積測量図

土地の所在 武雄市武雄町大字昭和

「世界測地系・平面直角座標系Ⅱ」

求積表

地番 (A) 23-14				
NO	Xn	Yn	Xn · (Yn+1 - Yn-1)	距離
K1	22092.817	-90835.462	244810.505177	15.22
K2	22101.908	-90823.253	381545.237804	5.10
K3	22101.208	-90818.199	267137.301096	11.76
X1	22091.778	-90811.166	75907.349208	4.47
X2	22089.115	-90814.763	-48375.161850	2.39
X3	22087.181	-90813.356	-197282.700692	12.80
X4	22079.633	-90823.695	-475727.772618	15.85
C2	22090.851	-90834.902	-235024.563789	0.70
R3	22091.262	-90834.334	-12371.106720	1.92
合計			619.087616	
合計面積			309.5438080	
地積			309.54	m ²

地番 (B) 23-38				
NO	Xn	Yn	Xn · (Yn+1 - Yn-1)	距離
K4	22088.764	-90808.919	-239883.977040	16.34
R4	22078.997	-90822.026	-302482.258900	0.73
C3	22078.556	-90822.619	-36849.109964	1.52
X4	22079.633	-90823.695	204523.640479	12.80
X3	22087.181	-90813.356	197282.700692	2.39
X2	22089.115	-90814.763	48375.161850	4.47
X1	22091.778	-90811.166	129104.350632	3.75
合計			70.507749	
合計面積			35.2538745	
地積			35.25	m ²

使用機種名 : 福井コンピュータ TREND-ONE 測量計算システム
 公式 : $\sum \{X_n (Y_{n+1} - Y_{n-1})\} / 2 \quad n=1, 2, 3, \dots, n$

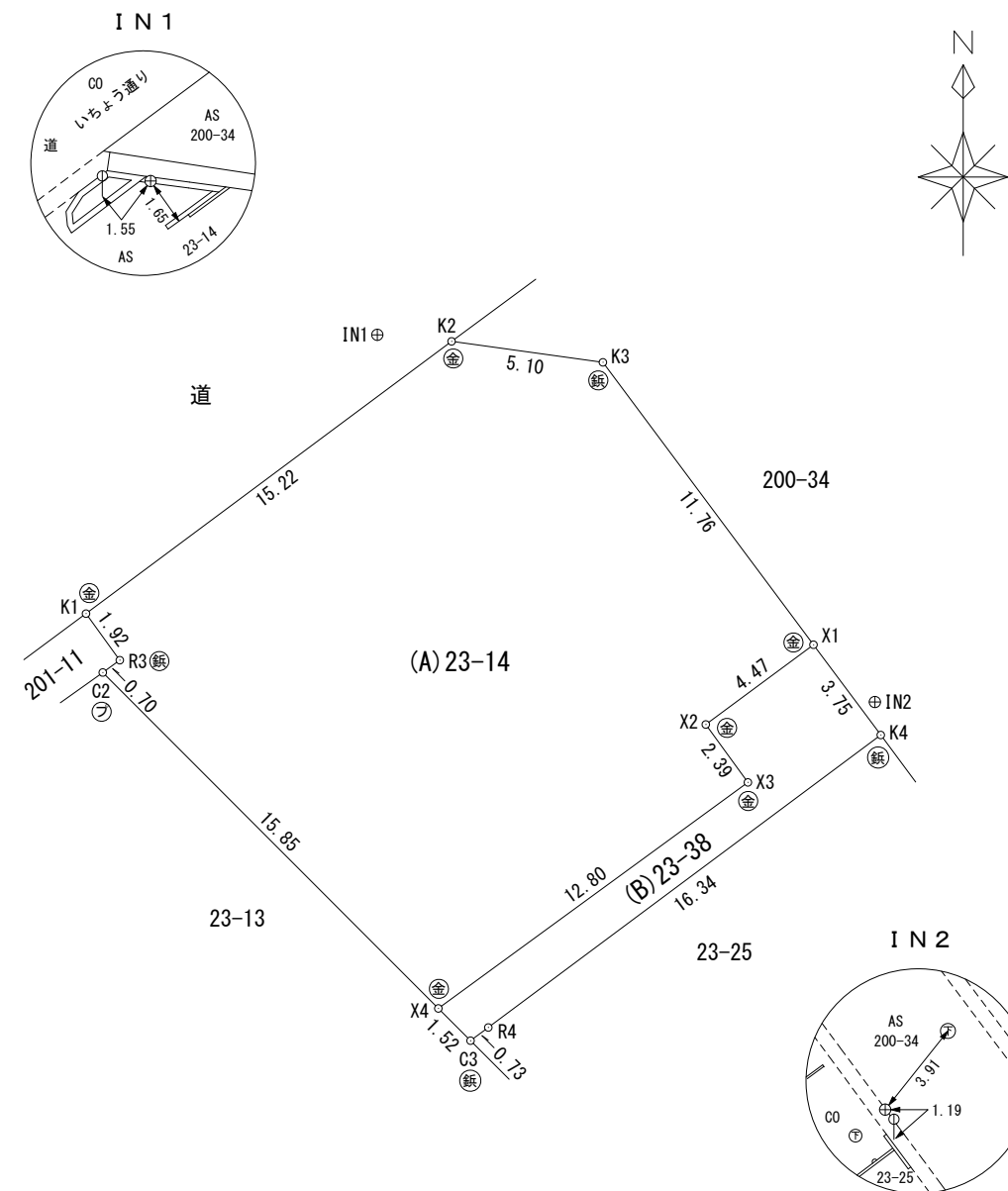
総合計面積 344.7976825 m²

引照点座標一覧表

点名	標識	X座標	Y座標	距離
IN1	金属板	22102.127	-90825.732	20.651
IN2	金属板	22089.866	-90809.115	

既知点座標一覧表

点名	標識	X座標	Y座標	等級
34号57K690	金属標	21886.179	-90735.581	2級基準点
34号57K460	金属標	21999.799	-90536.109	3級基準点
3-005	金属標	22211.897	-90968.461	3級基準点



筆界点	境界標の種類
⊙	プラスチック杭
⊕	金属プレート
⊖	金属板

「測量年月日 令和6年4月4日」

報告書番号 2400001

作成者 福岡県那珂川市道善二丁目85番地
 土地家屋調査士 諫山 春行 (令和6年4月5日作成)

申請人 株式会社 アオキ不動産
 代表取締役 青木 雄太郎

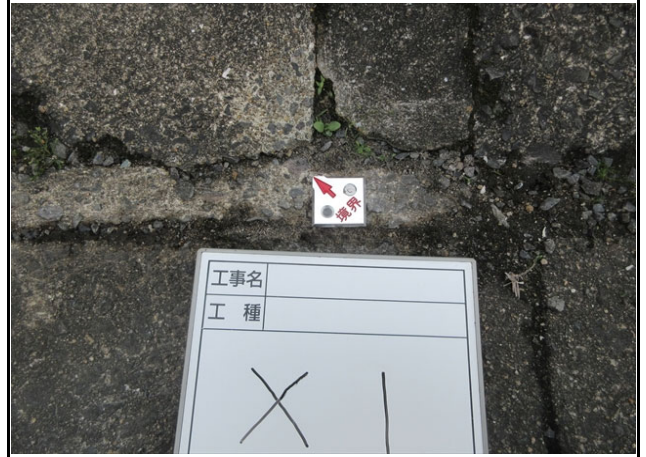
縮尺 1 / 250

(福岡県土地家屋調査士会)

分割点X1 金属プレート 遠景



分割点X1 金属プレート 近景



分割点X2 金属プレート 遠景



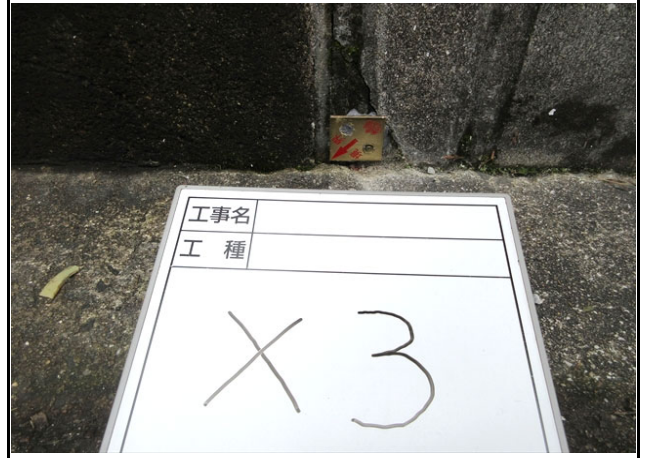
分割点X2 金属プレート 近景



分割点X3 金属プレート 遠景



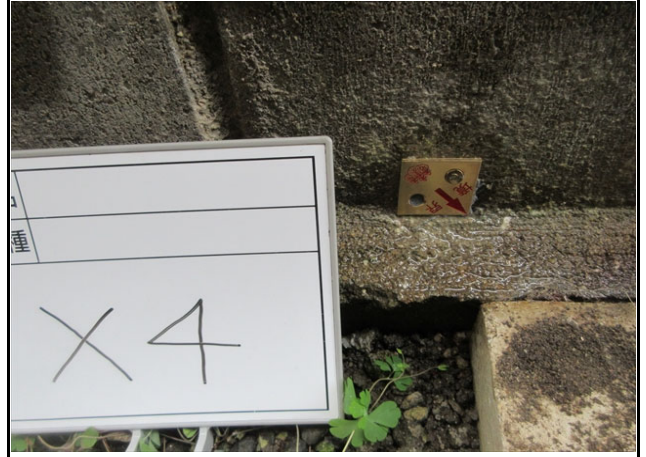
分割点X3 金属プレート 近景



分割点X4 金属プレート 遠景

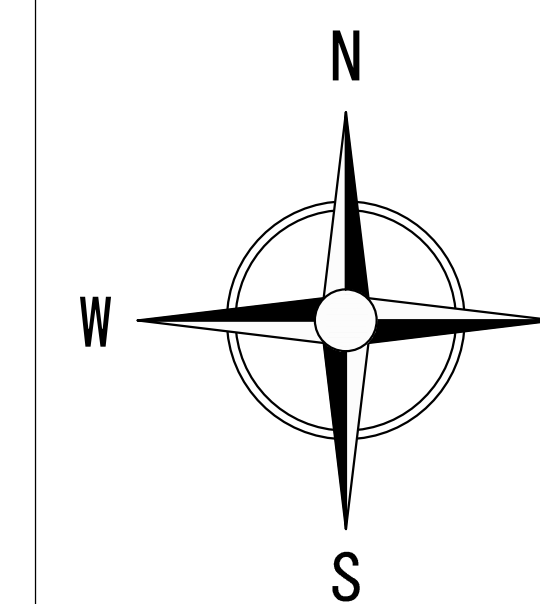
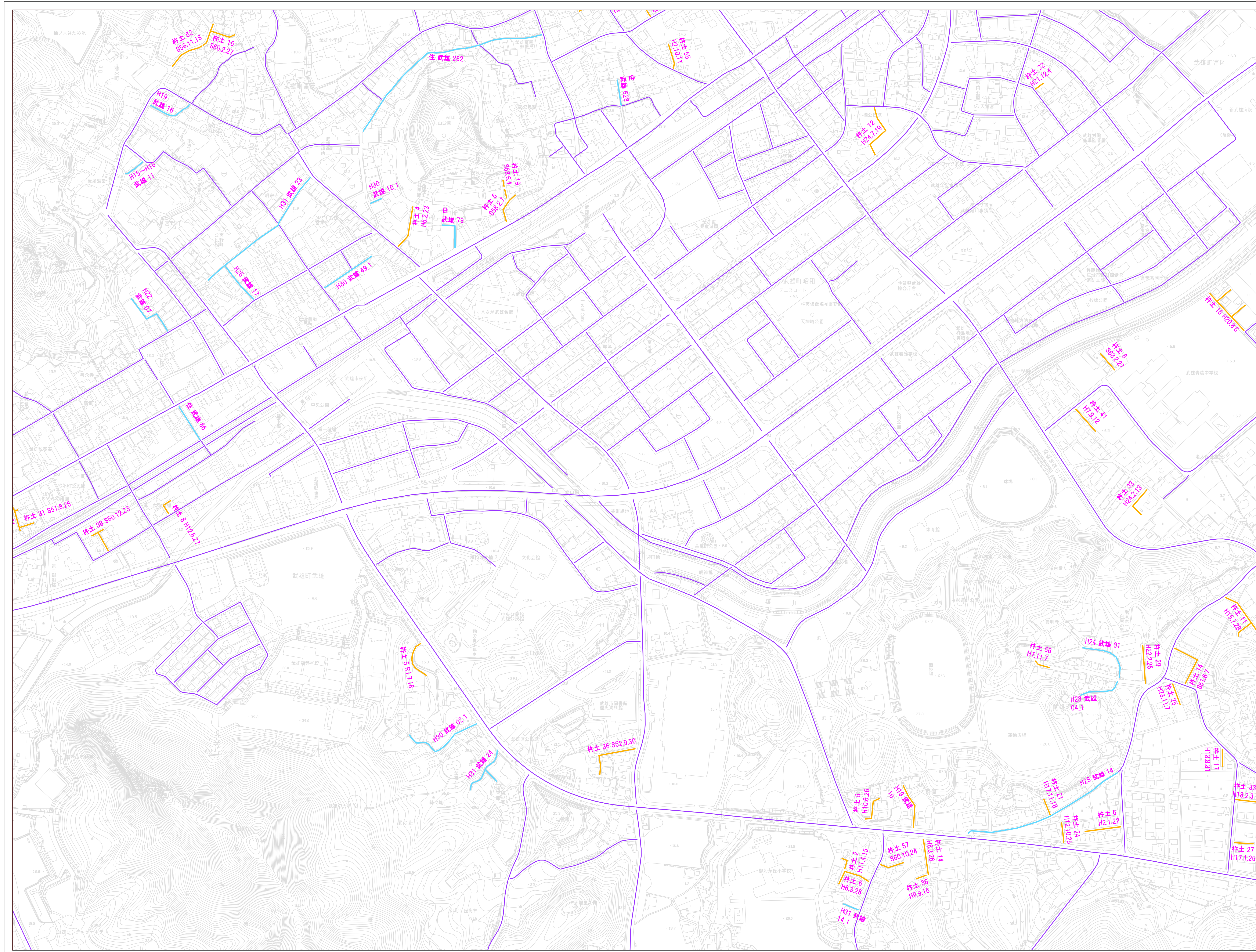


分割点X4 金属プレート 近景



02JB273

指定道路図



02JB262	02JB271	02JB272
02JB264	02JB273	02JB274
02JB362	02JB371	02JB372

凡 例

高速道路	
国県市町道	
法42条1項5号道路	
法42条2項道路	
道路相談番号	0001

S = 1 : 2,500



02JB273