

206807

昭・平 6年5月17日登記

地積測量図
土地所在図

地番 716-4 1-1

土地の所在 大村市沖田町

前 716 後・新

国調多角点
座標リスト

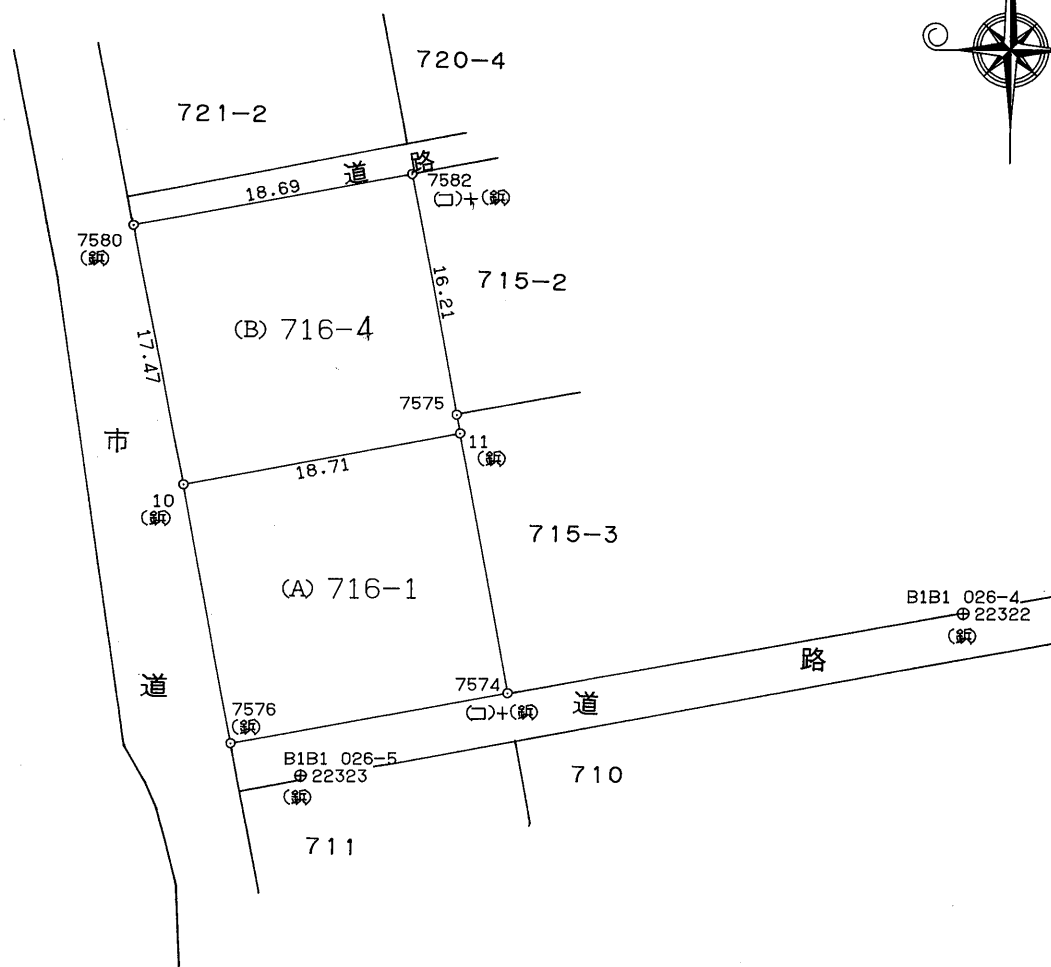
NO	X	Y
22322	-4988.057	41241.337
22323	-4998.869	41197.490

座標求積表

地番	NO	標識	X	Y	辺長	測線
(B) 716 -4	7582	()	-4958.997	41204.759		
	7580	()	-4962.408	41186.378	18.69	7582- 7580
	10	()	-4979.582	41189.585	17.47	7580- 10
	11	()	-4976.168	41207.985	18.71	10- 11
	7575	()	-4974.934	41207.755	1.25	11- 7575
	7582	()	-4958.997	41204.759	16.21	7575- 7582
			倍面積	653.605889		
			面積	326.8029445	m ² 地積	326.80 m ²
			坪数	98.85		
(A) 716 -1		公簿	653.000000	m ²		
		総計	326.8029445	m ²		
		残地	326.1970555	m ²	326.19 m ²	
		坪数	98.67			

*使用機種名 JEC GEO STATION システム
*公式 $A=1/2 \Sigma (X_2-X_1) (Y_1+Y_2)$

筆界	境界標の種類
(□)	コンクリート杭
(鋼)	金属属 鉄



作製者 土地家屋調査士 大村市東本町532番地 中野 日出人 (平成6年5月16日作製)
(長崎県土地家屋調査士会会紙)

申請人 八木清次 縮尺 1/500