

地番	1106-17,1106-22~1106-24	地積測量図
土地の所在	大村市木場一丁目	

測量年月日	令和3年 9月 6日
座標系	日本測地系

求積表

地番 ㉠ 1106-17				
NO	標識	X	Y	距離
1658	金属板	-11610.239	44722.293	5.84
1659	金属板	-11592.512	44751.304	34.00
27	金属板	-11608.271	44759.478	17.75
P10	金属プレート	-11613.076	44762.059	5.45
338	金属プレート	-11613.751	44752.166	9.92
336	金属プレート	-11614.616	44739.466	12.73
P7	金属プレート	-11615.635	44724.528	14.97
合計		994.072129		
合計面積		497.0360645		
地積		497.03		

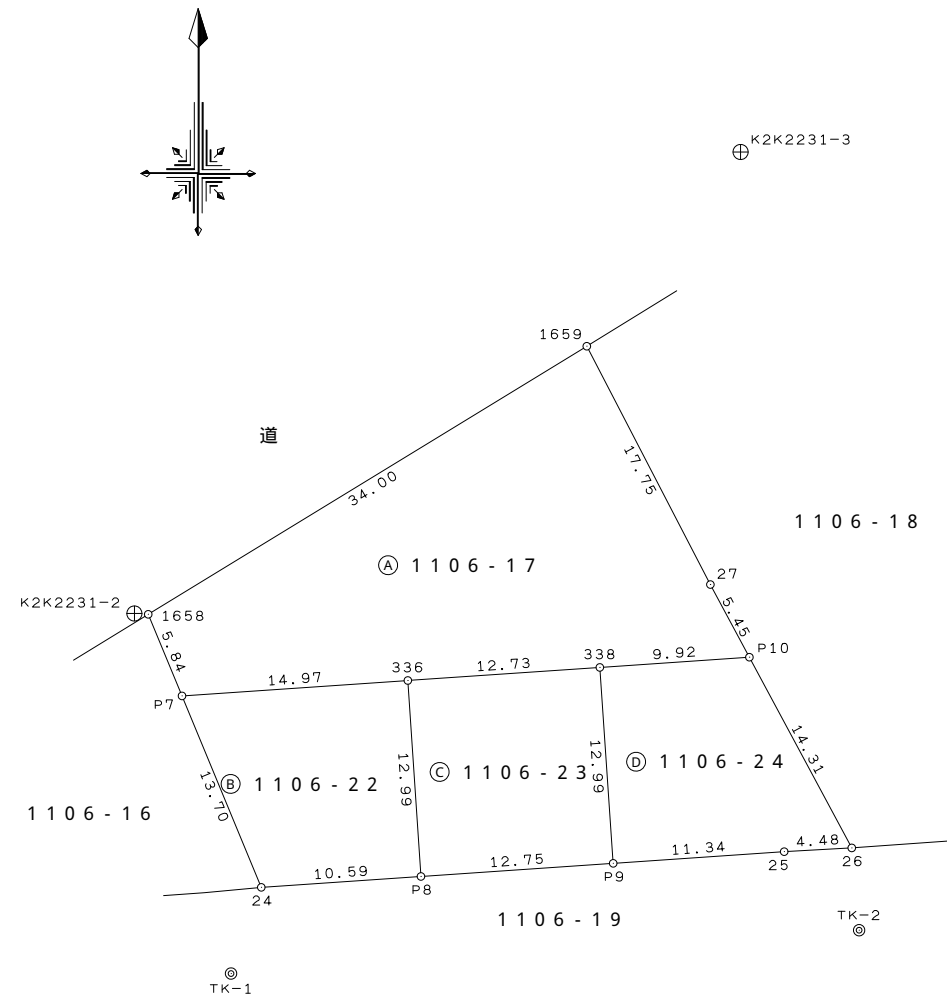
地番 ㉡ 1106-22				
NO	標識	X	Y	距離
24	金属板	-11628.294	44729.772	10.59
P7	金属プレート	-11615.635	44724.528	13.70
336	金属プレート	-11614.616	44739.466	14.97
P8	金属プレート	-11627.574	44740.334	12.99
合計		331.931134		
合計面積		165.9655670		
地積		165.96		

地番 ㉢ 1106-23				
NO	標識	X	Y	距離
P8	金属プレート	-11627.574	44740.334	12.75
336	金属プレート	-11614.616	44739.466	12.99
338	金属プレート	-11613.751	44752.166	12.73
P9	金属プレート	-11626.706	44753.051	12.99
合計		330.834335		
合計面積		165.4171675		
地積		165.41		

地番 ㉣ 1106-24				
NO	標識	X	Y	距離
P9	金属プレート	-11626.706	44753.051	11.34
338	金属プレート	-11613.751	44752.166	12.99
P10	金属プレート	-11613.076	44762.059	9.92
26	金属板	-11625.687	44768.831	14.31
25	金属板	-11625.935	44764.362	4.48
合計		334.022967		
合計面積		167.0114835		
地積		167.01		

総合計面積	995.4302825 m ²
-------	----------------------------

地番	地積 m ²	坪数
㉠ 1106-17	497.03	150.35
㉡ 1106-22	165.96	50.20
㉢ 1106-23	165.41	50.03
㉣ 1106-24	167.01	50.52



与点とした基本三角点等の成果

点名	X座標	Y座標	備考
K2K2231-3	-11579.667	44761.478	金属板
K2K2231-2	-11610.184	44721.379	金属標(砲金)

与点とした既設基準点の成果

点名	X座標	Y座標	備考
TK-1	-11633.994	44727.772	金属板
TK-2	-11631.129	44769.318	金属板

作製者	土地家屋調査士	大村市東本町2-1-2番地24 角良一	令和3年9月7日	申請人	株式会社アオキ不動産 代表取締役 青木雄大郎	縮尺	1/500

