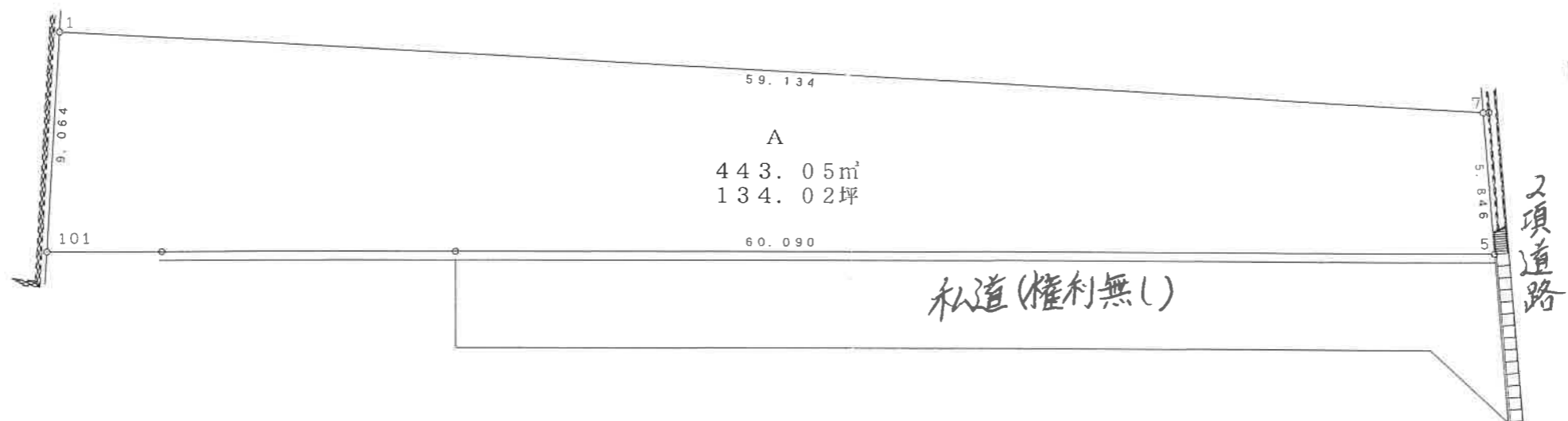
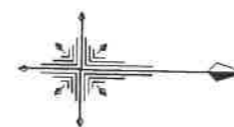


大村市寿古町
現況求積図



求積表

地番		A		
NO	標識	X	Y	距離
7	プラスチック杭	131.682	94.326	59.134
5	金属プレート	132.248	100.145	5.846
101		72.164	101.000	60.090
1	プラスチック杭	72.596	91.946	9.064
		合計	886.105530	
		合計面積	443.0527650	
		地積	443.05	

地番	地積 m ²	坪数
A	443.05	134.02

図面の名称	図面番号
現況求積図	
縮尺 1/250	
作製年月日 平成22年3月26日	
作製者	
大村市東本町245番地 測量士 角 良一 土地家屋調査士	